

28 局部充血

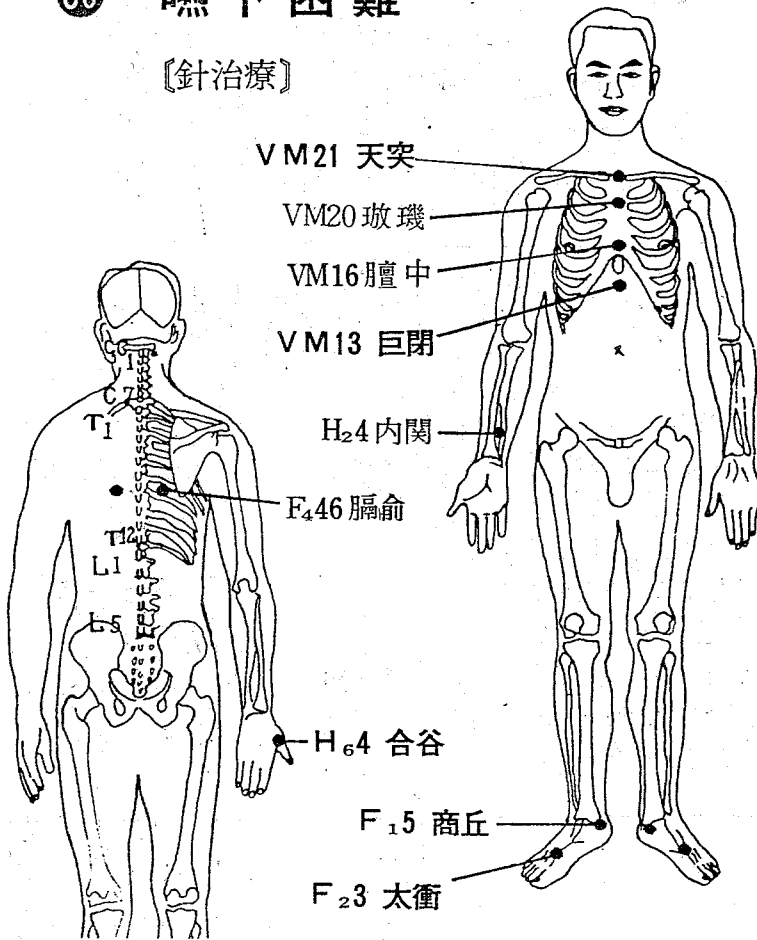
- 1) 充血している周辺の経穴を浅刺する。
- 2) 所属経絡の井穴を泻血する。

29 局部瘀血

- 1) 瘀血周辺の経穴針刺激を与える。
- 2) 局部は温熱灸をする。

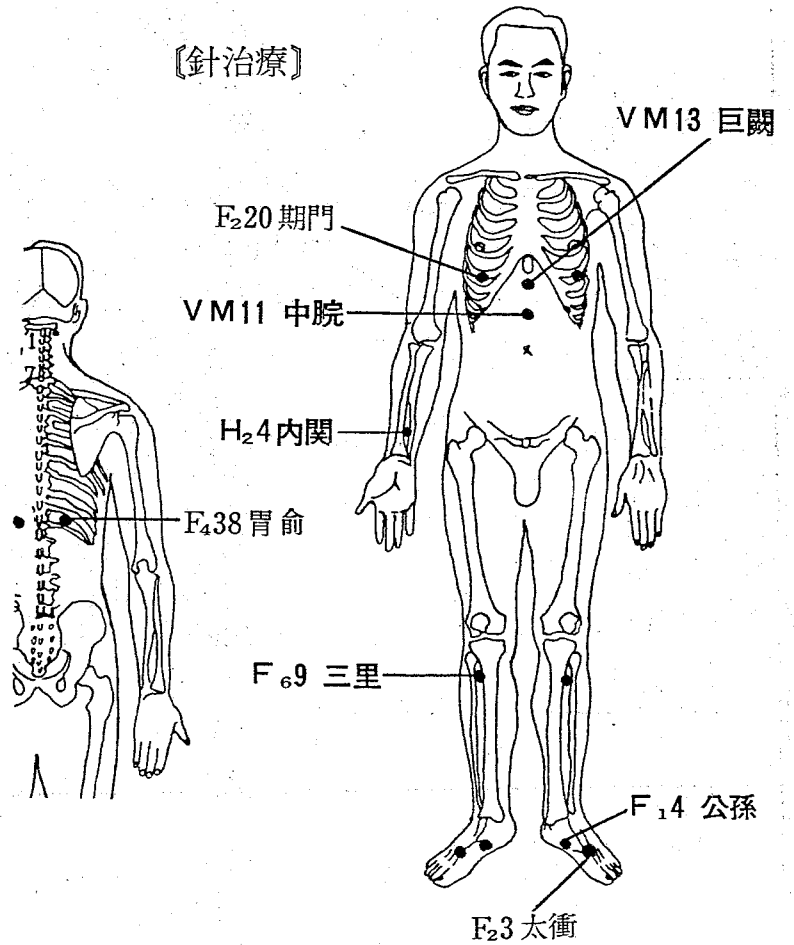
30 嚥下困難

〔針治療〕



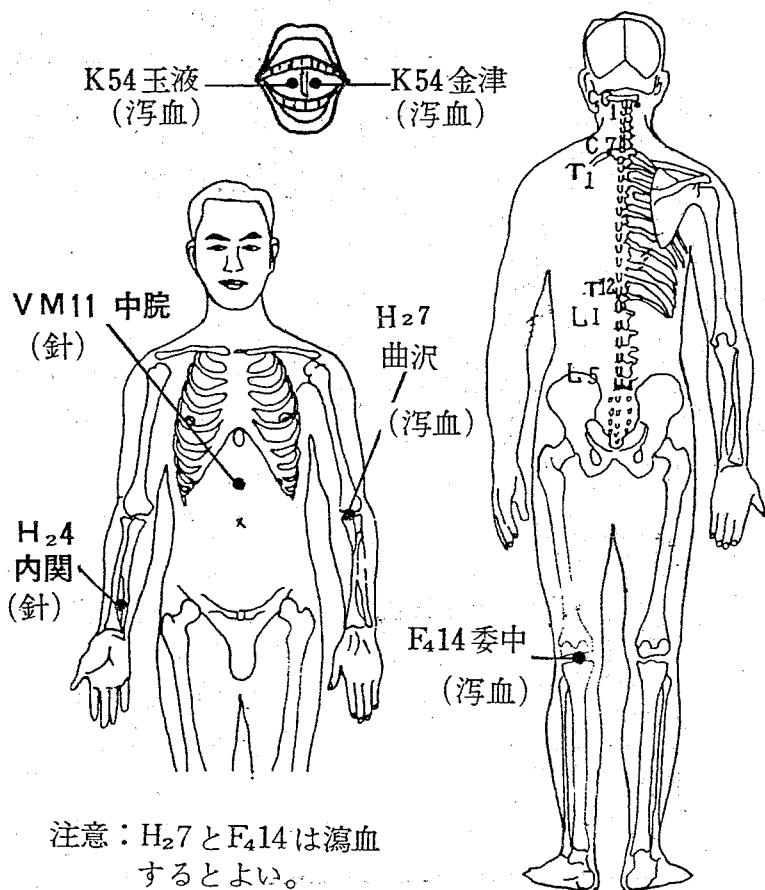
31 上腹部痛

〔針治療〕



32 悪心嘔吐

(1) 急性伝染病によって起因した者



注意：H27とF414は瀉血するとよい。

(2) 頭蓋内圧の高い者

